

Présentation de la gravure sur linoleum avec la technique appelé de la réduction ou plaque perdu.

Le principe de cette forme de gravure est de réaliser une impression multicolore à partir d'une seule plaque au lieu de plusieurs plaques différentes pour chaque couleur. Comme vous continuez à couper après chaque impression, vous devez décider d'un nombre d'édition depuis le début.

Vous pouvez soit travailler intuitivement et découper comme bon vous semble, soit décider d'un plan de travail avec les différentes étapes calculées, ce qui implique beaucoup de travail de réflexion et de dessins de test pour aider à chaque nouvelle étape de gravure.



Gravure sur linoleum ensemble avec la typographie en bois et plomb. 3 étapes de gravure.

Au départ il faut déjà décider l'édition qu'il faut faire.



Impression après la première gravure.



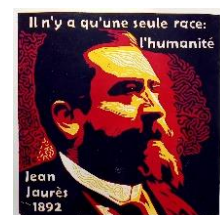
Impression en rouge sur jaune après la deuxième gravure.



Impression après la troisième gravure.



Le bleu sur le rouge.



L'impression terminale.



Première plaque et gravure.



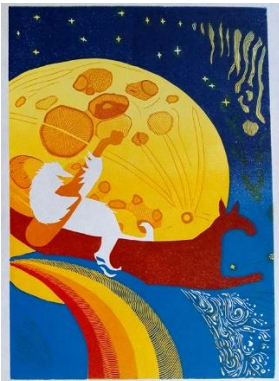
Deuxième gravure.



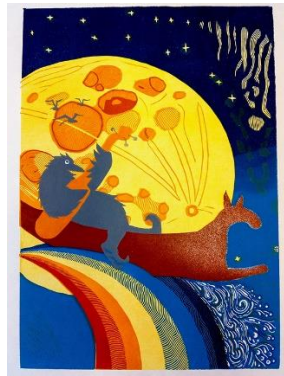
Troisième gravure imprimée avec deux couleurs.



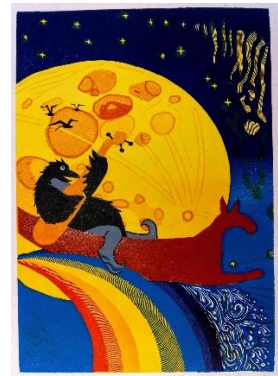
Quatrième gravure avec le dernier couleur. Cinq couleurs ensemble.



Deuxième plaque et première gravure imprimée avec deux couleurs.



Deuxième plaque et gravure imprimée en bleu foncé et troisième plaque première gravure imprimée en gris.



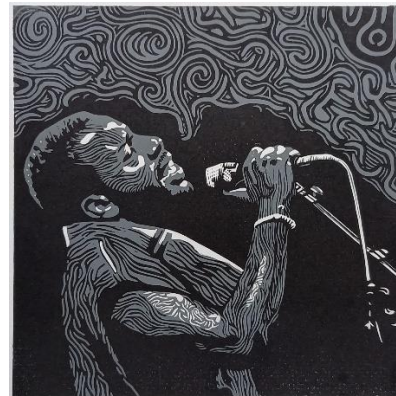
Troisième plaque et deuxième gravure imprimée en noir. Œuvre terminée.



Première gravure imprimée en gris.



Deuxième gravure imprimée en noir.



Le noir imprimé sur le gris. Œuvre terminée