



KIM Sang Ku, livre d'artiste

affinités coréennes
suite et fin provisoire
livre d'artiste | estampe

exposition 1^{er} décembre 2022
14 janvier 2023

HONG Seon Wung
KIM Myoung Nam
Anne PAULUS
KIM Sang Ku
KIM Eok
AN Jeong Min
KIM Hui Kyoung
KIM YUN Eun Kyoung

La Galerie s'est inscrite, pendant cette année 2022, dans un « cycle coréen » avec deux expositions personnelles, de KIM YUN Eun Kyoung et KIM Myoung Nam, puis en proposant une exposition collective dans le cadre de l'ensemble de manifestations liées à la gravure sur bois, en Corée (Gimpo) et à Paris (Centre culturel Coréen, École des Beaux-arts de Versailles), sous le vocable « Affinités, rencontre de Gyeol ».

Le *Gyeol* est un terme propre à la langue coréenne, sans traduction française, qui fait référence à des termes sensoriels tels que le grain, les vagues, la texture d'une matière, les fibres, les ondes... Traduite poétiquement par « le grain du vent », cette expression évoque la fluidité douce et réciproque de l'interaction en pensée entre plusieurs sujets telles des ondes sensuelles se propageant avec harmonie d'une personne à l'autre.

Dans cette « suite et fin provisoire » d'affinités coréennes, la Galerie souhaite encore célébrer l'estampe et cet art si spécifique de la gravure sur bois, également par le livre d'artiste. Et célébrer aussi les suites contemporaines, issues de l'art ancestral de la calligraphie, avec des encres peintes sur ces merveilleux papiers de mûrier coréens.

HONG Seon Wung

2020 *Prints, Printmaking, Graphic Art* (National Museum of Modern and Contemporary Art, Corée)

2019-2020 *The Square : Art and Society in Corée 1900-2019* (National Museum of Modern and Contemporary Art, Corée)

2018 *Changwon Sculpture Biennale* (Sungsan Art Hall)

2017 *Layers and Spaces* (National Museum of Modern and Contemporary Art, Corée)



Jeong Bang Waterfall, 2018, 109 × 75cm



Printemps sur l'île d'Anha, 2022, livre d'artiste

KIM Myoung Nam

KIM Myoung Nam

Née en 1961 à Jinju, Corée du Sud, elle vit et travaille à Paris et Seoul depuis 1994.
Professeur de gravure à l'École des Beaux-arts de Versailles depuis 2000.

Myoung Nam KIM a participé depuis 1985 à beaucoup d'expositions personnelles et collectives dans beaucoup de pays en Europe, en Corée, aux USA, au Japon, en Chine, à Taiwan et en Inde.

Elle a participé à SAGA, Art Cologne, Art Paris, KIAF (Seoul), ART Edition (Seoul)
Ses travaux sont présents dans les collections du Conseil Général des Yvelines, celles d'Ermont, de la ville d'Ulsan en Corée, de Seoul (Art Bank, Art Edition, Geumcheon district) et dans les ambassades de Corée en France et en Grèce.

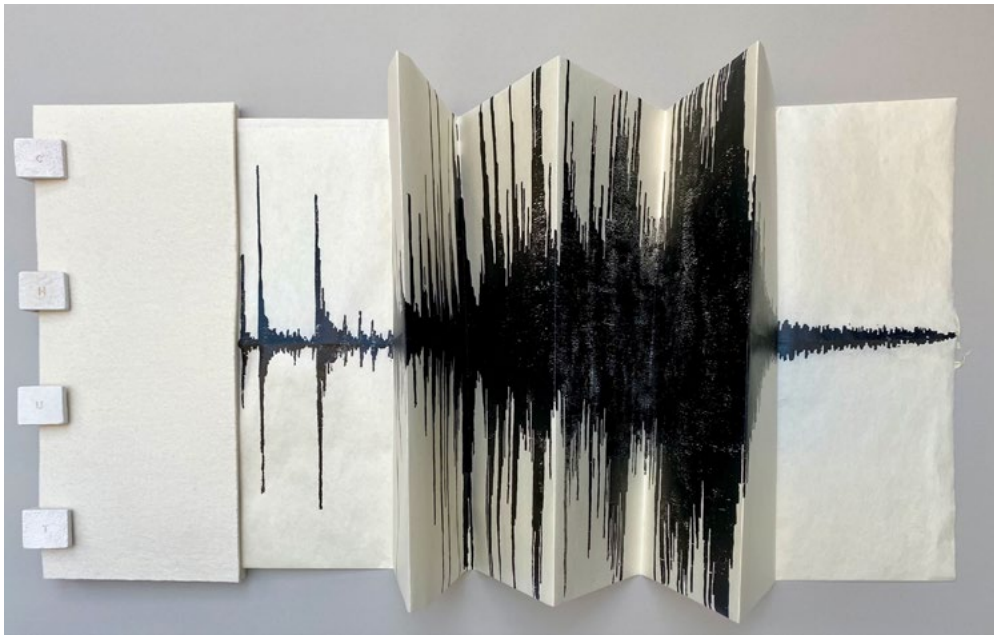
Depuis 2012, Myoung Nam KIM a donné des conférences sur le thème : *À la recherche de la lumière, Écritures Blanches*, en Corée, en Inde et à Paris, au Musée Guimet, musée national d'arts asiatiques.



Ecriture noire I, encre sur papier de mûrier coréen, 2021

Anne PAULUS

Née en 1966, l'artiste plasticienne Anne Paulus vit et travaille près de Paris (France). Après une formation scientifique et une première carrière d'ingénieure, elle obtient le diplôme de l'École des Beaux-arts de Versailles en 2003 (section gravure). Depuis lors elle n'a cessé de développer ses recherches, d'ouvrir ses horizons artistiques que ses voyages en Asie ont aiguisés. Elle bâtit une œuvre profonde, riche, protéiforme à la croisée de l'estampe, du livre d'artiste et de la sculpture céramique. Ses travaux ont été montrés dans de nombreuses expositions personnelles ou collectives en France et à l'étranger (Japon, Corée, Espagne, États-Unis...).



CHUT(E)

Livre d'artiste, xylogravure, papier, feutre naturel et céramique, 9 ex. + 3 HC, 2022



Du silence à Manshu-in, livre d'artiste, texte de Christian Doumet, éditions GSB, 2017
17 x 28 x 2 cm, 9 ex + 3 HC

KIM Sang Ku

Formation

Hongik University, Dept. of Western Painting, M.F.A. & B.F.A.

Expositions personnelles

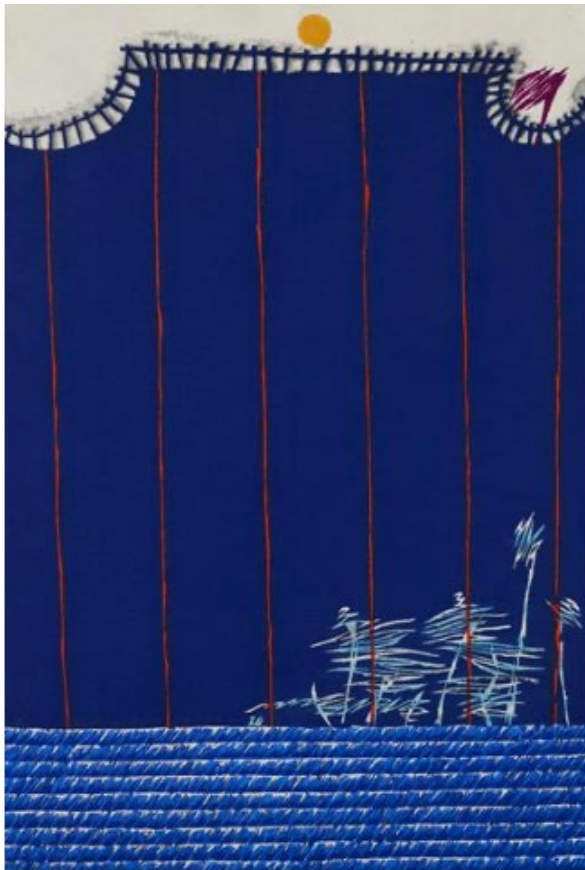
Plus de 35

Expositions collectives

Plus de 150

Collections

National Museum of Contemporary Art Corée, Seoul Metropolitan Museum of Art, Museum of Hong-ik University, Daejeon Municipal Museum of Art, Gidang Contemporary Art Museum of Seogwipo, Birmingham Museum of Art, Jordan Schnitzer Museum of Art, Transnational Law and Business University, Ajou University Medical Center, Coréen Embassy in Canada, Rebanon, Chile, Russia etc., Coréen Consulate General in Chicago and more.



N° 1270, gravure sur bois, 2021 94 × 63 cm

N° 1260 AP (livre d'artiste), 2020, gravure sur bois, 27 × 144 cm



KIM Eok

Expositions personnelles

2021 KIM Eok's Woodcut Exhibition walk the Homeland (Art Museum Nojeokbong/ Mokpo)

2020 KIM Eok's Woodcut Epic of Homeland Landscape (Jincheon County Museum of Prints and Printmaking/ Jincheon)

2018 KIM Eok's Woodcut Exhibition (YTN ARTSQUARE, Seoul)

2016 Woodcut of KIM Eok 'NAMDO PUNGSAEK' (Namu Art Gallery, Seoul)

Expositions collectives

2019 Gyeonggi Visual Arts Achievement Exhibition: Breath of Fresh Air- Scattered Thoughts, Combined Experiences (Danwon Art Museum, Ansan)

2019 Gallery Annual Exhibition Natural ground, Human pattern (dtc Gallery, Daejeon)



The soul in green nature

livre d'artiste, gravure sur bois, 1998

AN Jeong Min

Formation :

Seoul National University, Dept. of Painting, B.F.A. Sungshin Women's University, Dept. of Printmaking, M.F.A.

Expositions :

2017 6^e ULSAN International Woodcut Print Art Festival, Ulsan Culture & Art Center, Ulsan
2014 THE LAND · THE PEOPLE, University Library Gallery, California State University, Sacramento, CA, USA

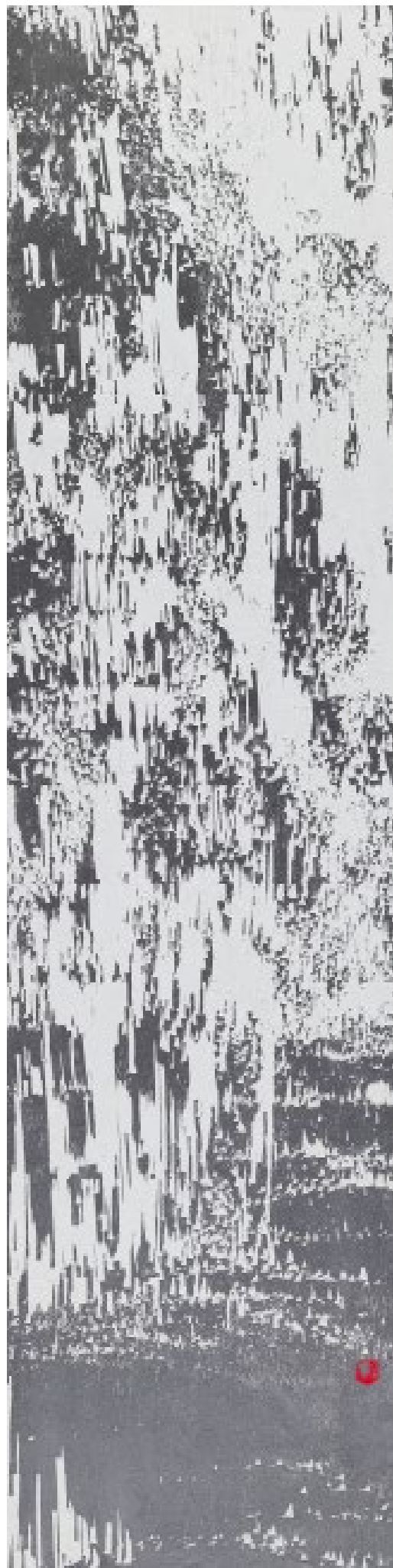
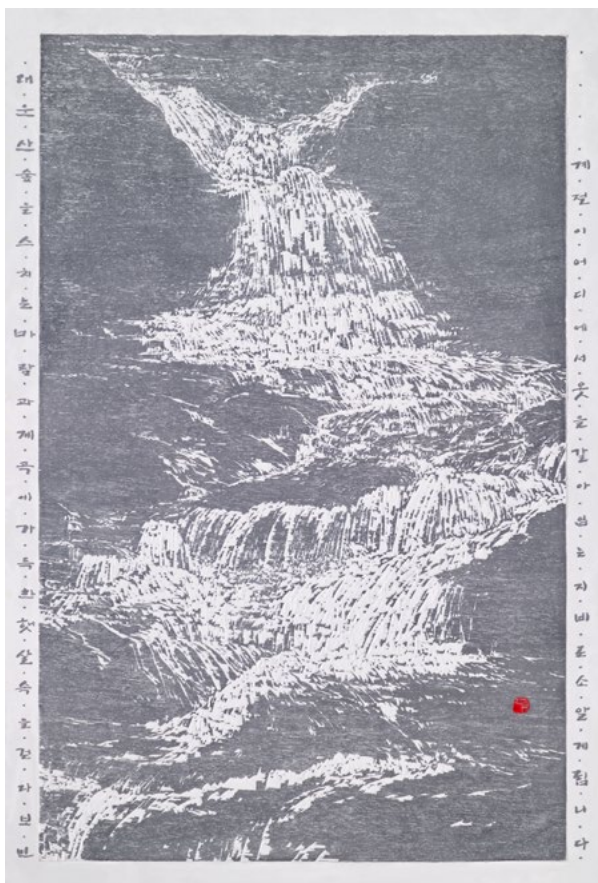
2012 The True Landscape - Exhibition of Coréen Contemporary Printmaking, International Print Triennial, Krakow, National Museum, Cracovie, Pologne

2011 SKY KUANDU 2011 ARTS FESTIVAL, Asia Plate & Print Exhibition, Kuandu Museum of Fine Arts, TNUA, Taipei, Taiwan

2011 World Plate and Print Art Exhibition - Millennial Wind, Millennial Anniversary of the Tripitaka Coréena, Hapcheon-gun, Corée

Height-width-Depth-Ocean Print19
gravure sur bois, silicone, 2011
244 × 61 cm

The Sincere Heart in Ulsan-Daewoon Mountain,
gravure sur bois, silicone, 2021, 122 × 86 cm



KIM Hui Kyoung

Entre les lignes, au fond des craquelures, le long de la surface striée du papier, parmi la constellation de points, formes et géométries, dans les méandres de la mémoire, de la perception et de la durée, là se déploient « les mouvements incessants de ce qui semble immobile ».



MONADE 02
gravure sur bois sur papier de riz, 2021, 75 x 55 cm



MONADE 01

KIM YUN Eun Kyoung

Les estampes d'Eun-Kyung Kim Yun, artiste coréenne, nous font entrer dans une relation intimiste avec la nature. Elle porte une attention toute particulière aux choses du quotidien – du linge suspendu, un petit pot de terre oublié au fond d'un jardin – humbles notes au charme bien coréen qui s'inscrivent dans des compositions paysagistes, dont la transparence permet au vent, à l'eau, à la fuite du temps de se transformer en paysages spirituels. Des paysages comme états d'âme.

Eun-Kyung Kim Yun a principalement réalisé son travail de gravure loin de son pays, lors de son long séjour en France, imprimant des estampes aux variations infinies, qui lui ont permis d'exprimer, par des approches multiples, la beauté de la nature et la fragilité des sentiments.

Référence doit être faite ici au « han » coréen, cette « beauté de la douleur », qui n'a d'équivalent nulle part ailleurs en Asie. Le *han* est un cri intérieur infini et profond, indissociable du contexte historique et socioculturel de la Corée. (On peut même parler de *han collectif* pour désigner le ressentiment que les Coréens éprouvent envers le Japon colonisateur ou envers le Nord envahisseur.) Le *han* coréen se présenterait comme une sorte de sentiment, d'émotion ou d'état d'esprit, quelque part entre la tristesse, le regret, le chagrin, voire le ressentiment. Son équivalent approximatif dans la civilisation occidentale serait la nostalgie. Mais notre « mal du pays », que la langue allemande décrit mieux avec son « Heimweh », n'a que peu à voir avec ce *han* coréen. Ne faudrait-il pas plutôt aller chercher du côté du spleen, de la mélancolie ?

Souvenons-nous de la magnifique exposition, *Mélancolie*, sous la direction de Jean Clair, pour qui « une nouvelle vision de l'utopie devrait inclure la mélancolie. »



Parole du pot vide, estampe



Encore le jour du vent, estampe



HONG Seon Wung Camelia, 2018, 43 x 30 cm

GALERIE SCHUMM-BRAUNSTEIN

9 rue de Montmorency 75003 PARIS

+33 (0)6 81 90 84 27

www.galerie-schummbraunstein.com
contact@galerie-schummbraunstein.com

Visuels en haute définition
disponibles sur demande.

Mentions obligatoires :

© nom de l'artiste

© Galerie Schumm-Braunstein, Paris